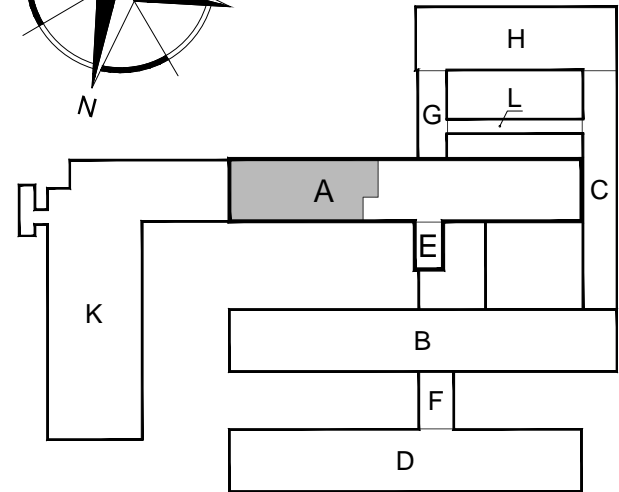


SCHEMAT SZPITALA
(SKALA 1:2000)



STADIUM	
Projekt wykonawczy	
BRANŻA	
ARCHITEKTURA	
NAZWA OBIEKTU	
PRZEBUDOWA ODDZIAŁU CHIRURGII OGÓLNEJ O PODODDZIAŁ CHIRURGII ONKOLOGICZNEJ I NACZYNIOWEJ 16-400 Suwałki, ul. Szpitalna 60; Dz. nr: 21742/20 obręb Suwałki	
TYTUŁ RYSUNKU	
RZUT MASZYNOWNI I PRZESTRZENI STROPODACHU	
SKALA RYSUNKU	NUMER RYSUNKU
1:100	A_R3
PROJEKTANT	mgr inż. arch. WŁODZIMIERZ WITWICKI KPOIA NR KP-0021 nr upr.: WBPP-NN-8386-5/2/79 Wk w specjalności architektonicznej
SPRAWDZAJĄCY	mgr inż. arch. BARTŁOMIEJ BABIŃSKI KPOIA nr KP-0210 nr upr.: KPOKK IA 18/2005 w specjalności architektonicznej
DATA SPORZĄDZENIA	15.12.2020
INWESTOR	
Szpital Wojewódzki im. dr Ludwika Rydygiera w Suwałkach ul. Szpitalna 60, 16-400 Suwałki	
JEDNOSTKA PROJEKTOWA	e-mail: wlodzimierzkaniewski@wp.pl
WAW	
BIURO PROJEKTOWANIA I REALIZACJI ARCHITEKTURY UL. CYGANKA 7 87-800 WŁOCLAWEK	
PRAWA AUTORSKIE ZASTRZEŻONE. NINIEJSZY PROJEKT JEST PRZEDMIOTEM PRAWA AUTORSKIEGO I OCHRONY JEST AUTORSKIM PRAWEM OSOBYSTYM I AUTORSKIM PRAWAM MAJĄTKOWYM JAKO TWÓR ARCHITEKTONICZNY. ARCHITEKTONICZNO-URBANISTYCZNY, URBANISTYCZNY NA PODSTAWIE USTAWY Z DN 4.02.1994 O PRAWIE AUTORSKIM I PRAWACH POWIĄZANYCH (Dz.U. Nr 3, 2000, poz. 904).	
NR. STRONY	

UWAGA:
ZA POZIOM ±0,00 PRZYJĘTO POZIOM PARTERU W BLOKU "A"!